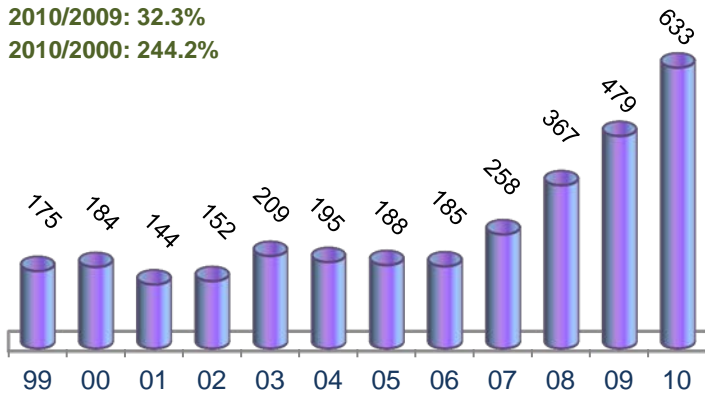


# Asociación Europea de Libre Comercio en el TLC México - AELC

Millones de dólares

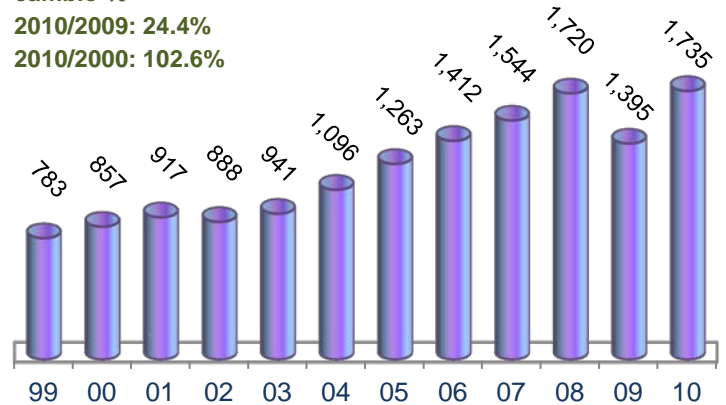
Exportaciones mexicanas  
de bienes a la AELC

cambio %  
2010/2009: 32.3%  
2010/2000: 244.2%



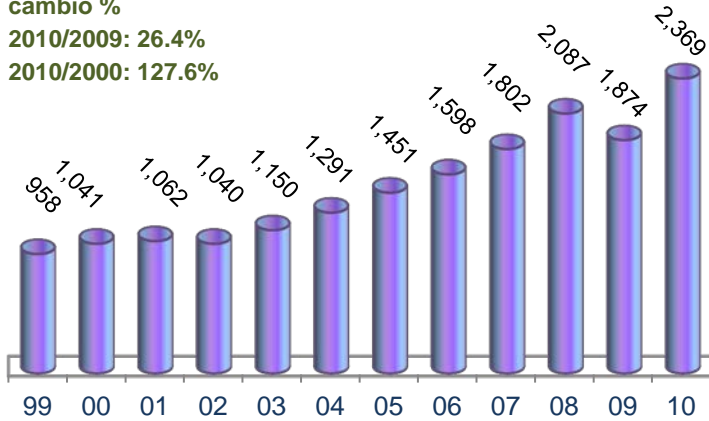
Importaciones mexicanas  
de bienes de la AELC

cambio %  
2010/2009: 24.4%  
2010/2000: 102.6%

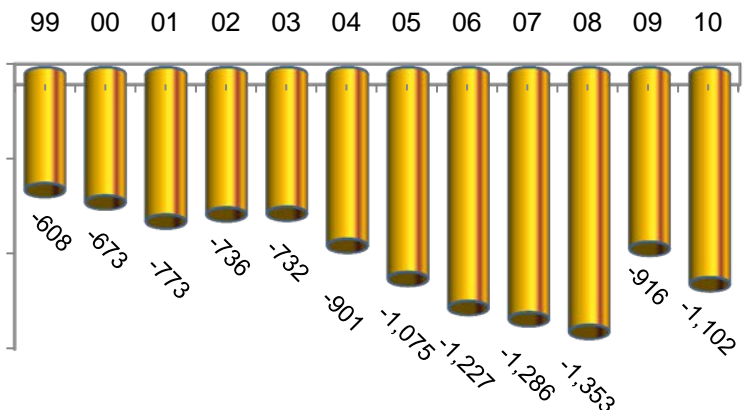


Comercio Total de bienes  
México - AELC

cambio %  
2010/2009: 26.4%  
2010/2000: 127.6%



Balanza Comercial de bienes  
México - AELC



Exportaciones mexicanas a la AELC en 2010		
Principales Productos (SA4)	Millones de dólares	%
<b>Total</b>	<b>633.2</b>	<b>100.0</b>
Medicamentos (excepto vacunas, vendajes y farmacéuticos)	197.9	31.3
Automóviles de turismo y demás vehículos para menos de 10 personas	83.3	13.2
Teléfonos, incluidos los celulares	41.0	6.5
Café, incluso tostado o descafeinado; cáscara y cascarilla de café;	19.0	3.0
Acidos carboxílicos con funciones oxigenadas suplementarias	15.4	2.4
Computadoras	15.3	2.4
Instrumentos y aparatos de medicina, cirugía, odontología o veterinaria	14.1	2.2
Miel natural.	10.4	1.7
Carne animal de las especies caballar, asnal o mular, fresca, refrigerada	9.9	1.6
Relojes de pulsera, bolsillo y similares con caja de metal precioso	8.5	1.3

Importaciones mexicanas de la AELC en 2010		
Principales Productos (SA4)	Millones de dólares	%
<b>Total</b>	<b>1,735.5</b>	<b>100.0</b>
Medicamentos (excepto vacunas, vendajes y farmacéuticos)	182.8	10.5
Vacunas, antisuecos y sangre humana y animal preparada para usos terapéuticos	138.6	8.0
Relojes de pulsera, bolsillo y similares (incluidos los contadores de tiempo)	124.2	7.2
Gas de petróleo y demás hidrocarburos gaseosos.	98.9	5.7
Turbinas de vapor.	56.8	3.3
Aparatos para fab. circuitos eléctricos, >1000 volts	54.8	3.2
Turborreactores, turbopropulsores y demás turbinas de gas.	45.0	2.6
Relojes de pulsera, bolsillo y similares con caja de metal precioso	39.7	2.3
Aceites de petróleo o de mineral bituminoso, (excepto los aceites crudos)	37.1	2.1
Provitaminas y vitaminas, naturales o reproducidas por síntesis y sus derivados	35.2	2.0

Fuente: Secretaría de Economía con datos de Eurostat y Banco de México



Misión de México ante la UE

AELC (Islandia, Liechtenstein, Noruega y Suiza)

Julio 2011

Millones de dólares

## Comercio de México con AELC en 2010

Sector (SITC)	Exp.	%	Imp.	%
	633.2	100	1,735.5	100
Productos alimenticios y animales vivos	50.6	8.0	33.1	1.9
Bebidas y tabacos	9.5	1.5	6.1	0.3
Materiales crudos no comestibles, excepto los combustibles	0.7	0.1	1.9	0.1
Combustibles y lubricantes minerales y productos conexos	0.1	0.0	137.3	7.9
Aceites, grasas y ceras de origen animal y vegetal	0.0	0.0	10.9	0.6
Productos químicos y productos conexos	292.0	46.1	600.0	34.6
Artículos manufacturados, clasificados principalmente según el material	10.3	1.6	101.0	5.8
Maquinaria y equipo de transporte	213.6	33.7	529.6	30.5
Artículos manufacturados diversos	56.3	8.9	304.4	17.5
Mercancías y operaciones no clasificadas en otros rubros	0.0	0.0	11.2	0.6

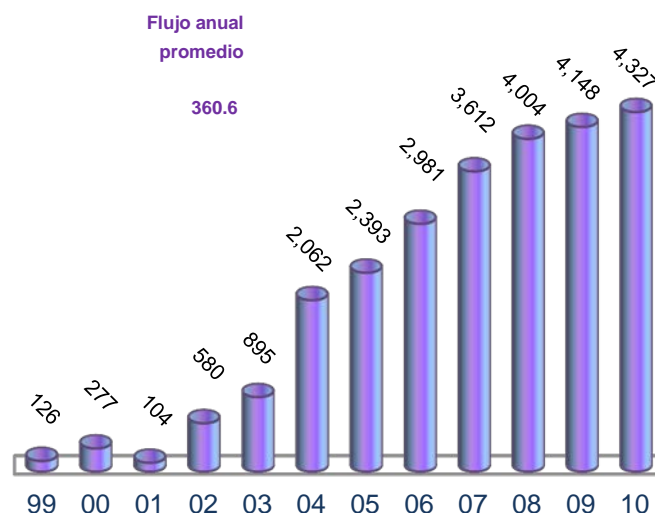
Fuente: Secretaría de Economía con datos de Eurostat y Banco de México

## IED por Sectores

Sector	Valor		Empresas*	
	\$	%	Núm.	%
Industria manufacturera	3,309.2	76.5	177	29.7
Comercio	525.8	12.2	145	24.4
Restaurant-Hotel, Serv. Prof.	258.1	6.0	183	30.8
Servicios Financieros	143.8	3.3	64	10.8
Construcción	75.2	1.7	15	2.5
Electricidad y agua	13.5	0.3	0	0.0
Minería y extracción	0.4	0.0	2	0.3
Agricultura	0.3	0.0	5	0.8
Transportes y comunicaciones	0.0	0.0	4	0.7
	0.0	0.0	0	0.0
<b>Total</b>	<b>4,326.8</b>	<b>100</b>	<b>595</b>	<b>100</b>

\* Número de empresas al 30 de Junio 2010 y valor al 31 Diciembre 2010

## IED Acumulada (1999-2010)



## IED por Ramas

Ramas	%
Elaboración de productos lácteos	41.0
Fab. de cemento, cal, yeso y otros minerales no metálicos	15.1
Comercio de prod. no alimenticios al por mayor. Inc. ali	11.0
Fab. Computadoras y máquinas de oficina	6.8
Fabricación de otras sustancias y prod. químicos.	6.5
Fab. de cocoa, chocolate y artículos de confitería	4.8
Industria farmacéutica.	3.0
Serv. de esparcimiento rel. con la cinematografía, teatr	2.8
Prestación de serv. profesionales, técnicos y especializ	1.9
Fab. de instrumentos y equipo de precisión.	1.7
Otras Industria manufactureras.	1.5
Fab. de estructuras metálicas, tanques y calderas Ind.	1.4
Serv. de instituciones de seguros y fianzas.	1.4
Elab. de conservas alimenticias(Inc. concentrados para	1.0
Comercio de prod. alimenticios, bebidas y tabaco mayo	0.9
Otros servicios inmobiliarios.	0.9
Industria básica del hierro y del acero.	0.9
Imprentas, editoriales e industrias conexas.	0.9
Edificación.	0.8
Serv. de inst. crediticias, bancarias y aux. crédito.	0.7
Otras ramas	-4.9
<b>TOTAL</b>	<b>100.0</b>

Esta publicación es elaborada por la Representación de la Secretaría de Economía en la Misión de México ante la UE.

Av. Franklin Roosevelt 94, 1050, Bruselas, Bélgica. Para mayor información por favor escribanos a: info@economia-bruselas.be,

fax: 32 (02) 644 04 45, o visite nuestro sitio de Internet: <http://www.economia-bruselas.gob.mx>